



Écoresponsabilité et Musées

L'écoconception dans les expositions temporaires, quelles solutions sont mises en place à l'Historial de la Vendée ?

Sarah NAULEAU, Louise DERBEZ

Scénographes

Conservation des Musées - département de la Vendée

01

SERVICES ET ACTEURS
D'UNE EXPOSITION TEMPORAIRE

○ **LA CONSERVATION DES MUSEES**
organisé en 4 secteurs

- Collections et projet musée
- Expositions temporaires
- Scénographie et atelier
- Historial de la Vendée

= 47 personnes

02

L'HISTORIAL DE LA VENDÉE

○ Conception du bâtiment

Cabinet d'architecture Plan 01



Un bâtiment intégré dans son environnement

○ Conception de la muséographie en interne

- 8 agents pour les recherches historiques et l'élaboration des contenus
- 5 agents pour la régie des collections
- 2 scénographes
- 1 graphiste
- 3 agents chargés des audiovisuels et des numériques
- 5 agents pour le soclage et l'accrochage

= 3 ans de mobilisation





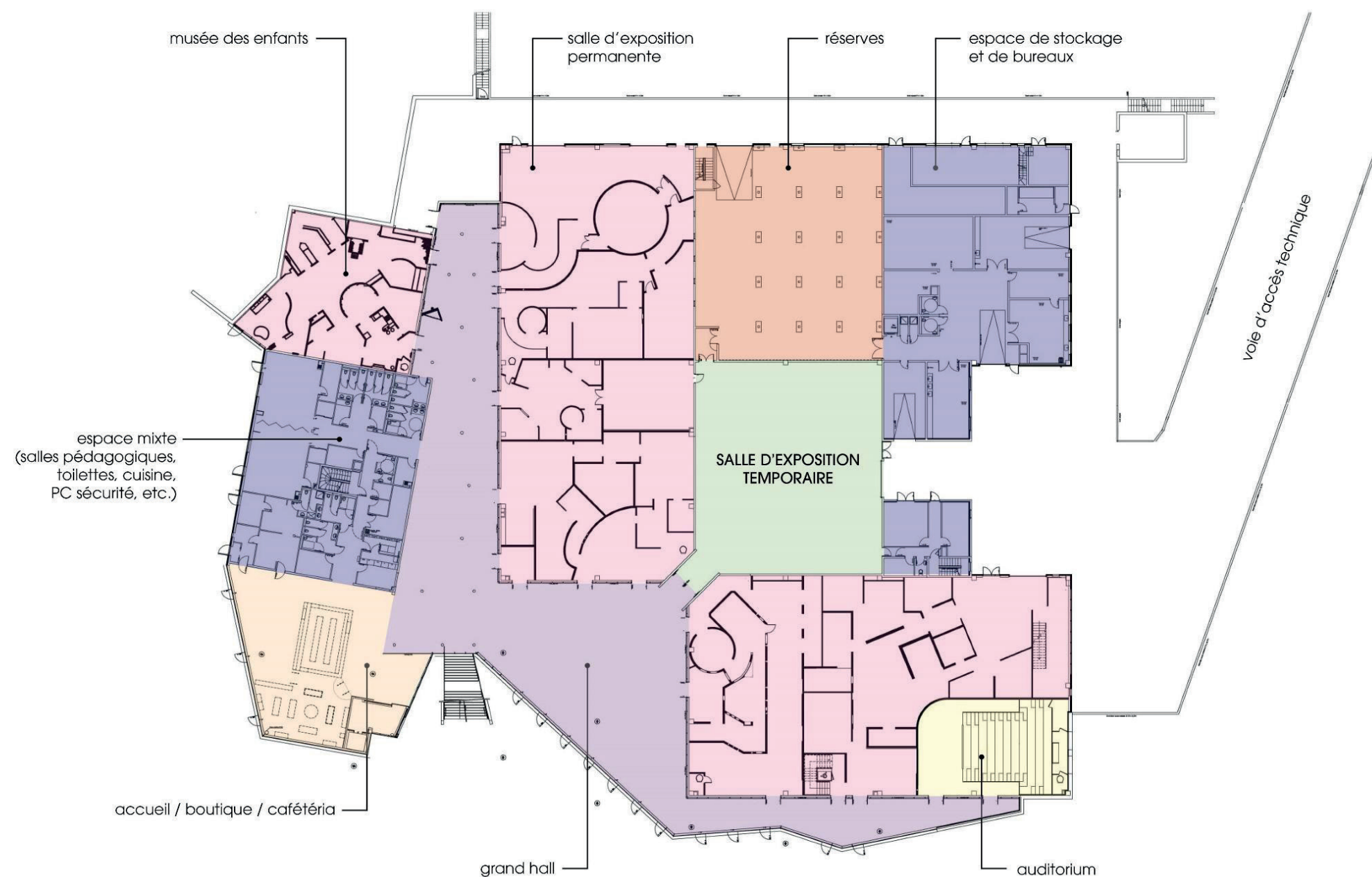
musée de France

+ 25 000 objets

dont 3 000 exposés à travers 7 espaces chronologiques et le musée des enfants.

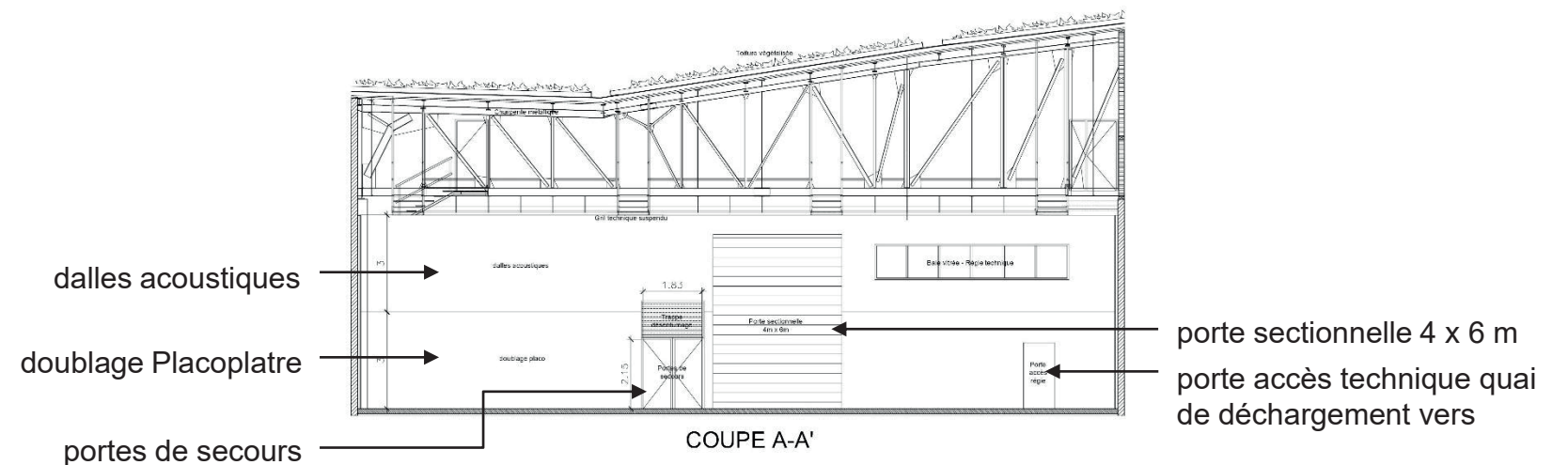
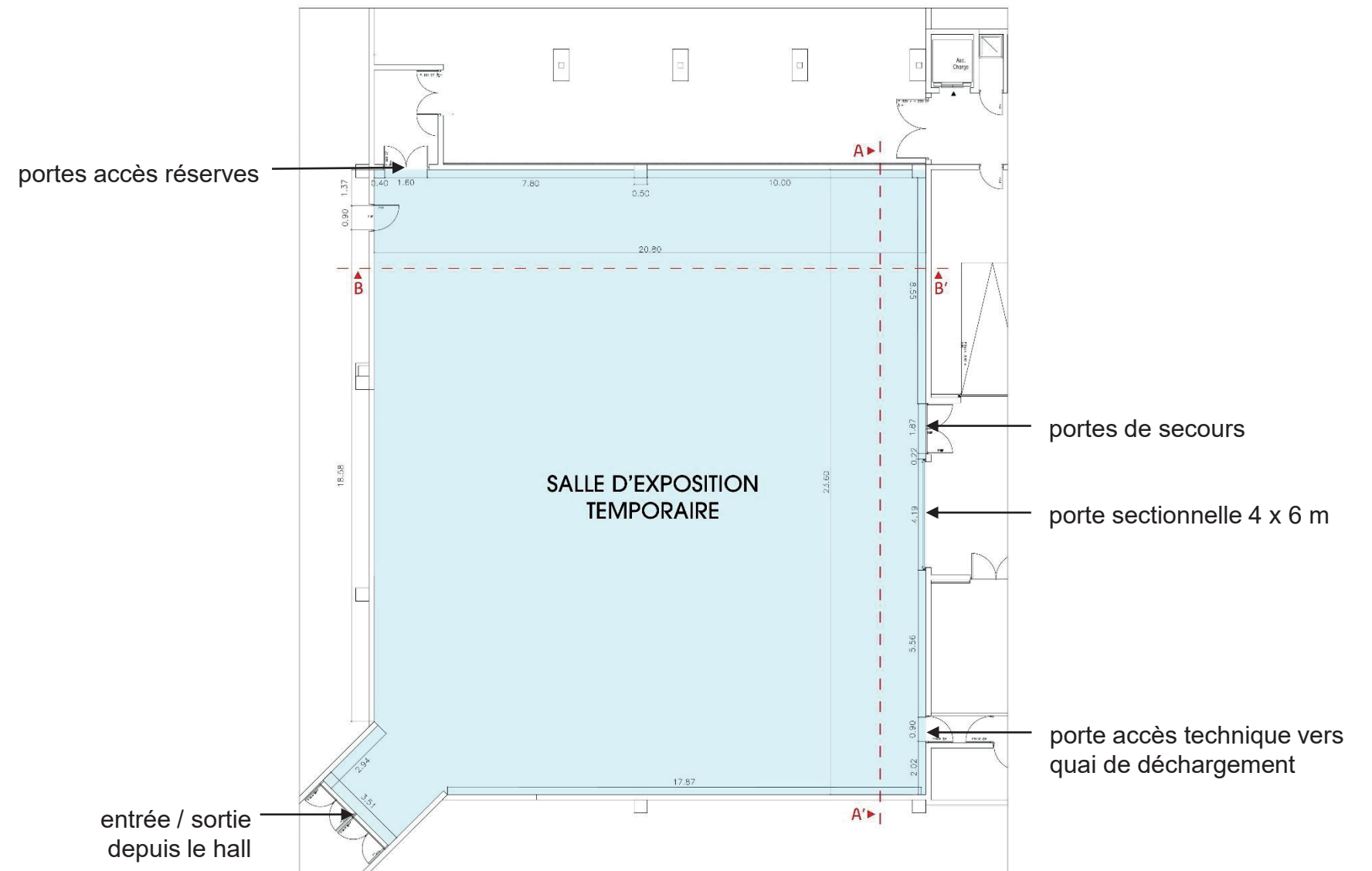
6 500 m²

- Muséographie permanente : **2000 m²**
- Espace d'exposition temporaire : **500 m²**
- Musée des enfants : **250 m²**



LES PARTICULARITÉS DE LA SALLE D'EXPOSITION

- Boîte noire sans lumière naturelle
- Charpente métallique visible
- Hauteur sous plafond de 6m
- Entrée et sortie commune
- Parement en placoplâtre des murs périphériques jusqu'à 3 m
- De 3 à 6 m : dalles acoustiques
- Equipé d'un gril technique sur toute la surface permettant le positionnement des éclairages et des matériels audiovisuels
- Grande porte sectionnelle (4 x 6 m)
- Accès direct aux réserves (passage d'un sas)
- Quai de déchargement



02

LES EXPOSITIONS TEMPORAIRES

○ 36 expositions temporaires depuis 2006

- Artistique
- Historique
- De société
- Ethnographique
- Scientifique et technique
- Littéraire

○ entre 100 et 350 objets présentés sur chaque exposition

Issus de prêts : collectionneurs privés, institutions publiques, musées...
Mais aussi des collections de l'Historial.



○ Des expositions archéologiques

- 10 expositions archéologiques dans le hall de l'Historial depuis 2006

○ Des expositions-événements

- Des micro-expositions dans le grand hall avec différents partenaires (Bien vieillir en Vendée, Made in 85, Maurice de la Pintièrre, ...)

○ Un espace semi-permanent : le Musée des Enfants

- Un 4^e Musée des enfants sur le thème de l'arbre va ouvrir ses portes début 2026



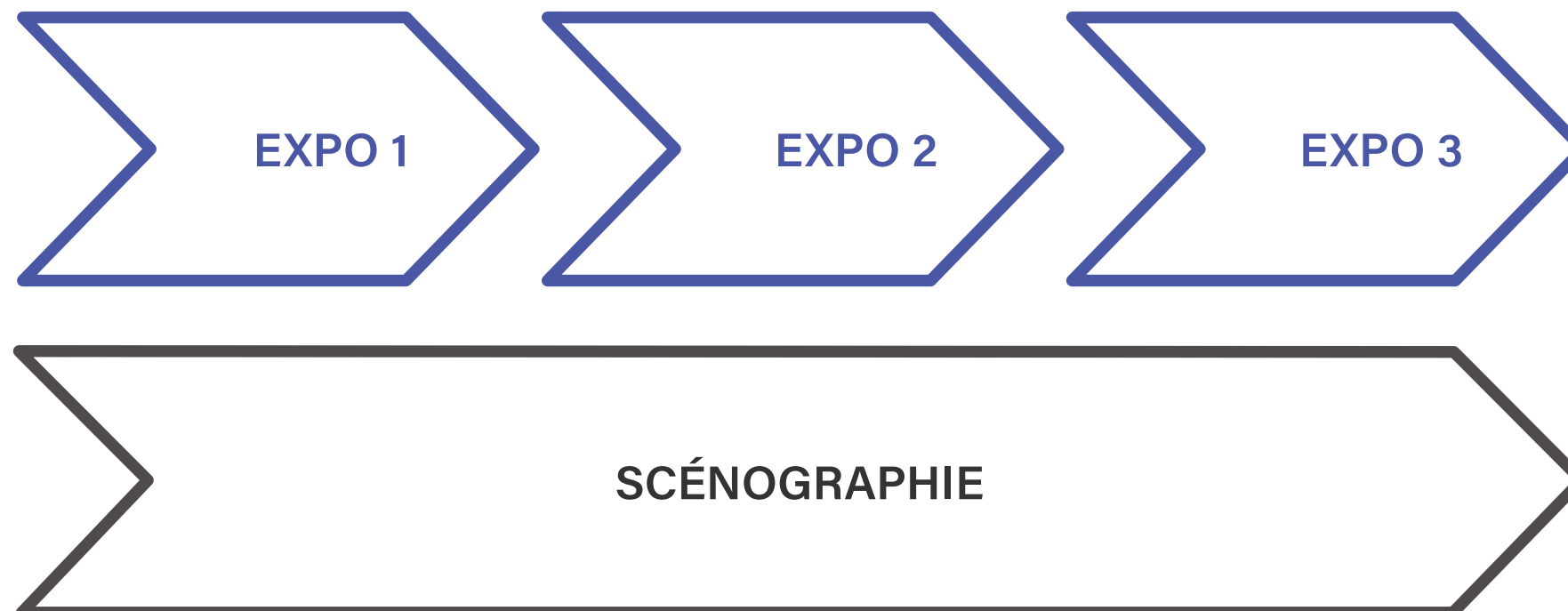
03

CONCEPTION SCÉNOGRAPHIE

Écoconception = Emploi de méthodes et
de matériaux **durables**

Durabilité \neq Temporaire

Comment dissocier la temporalité de l'exposition
de celle des moyens employés ?



Mettre l'usage au centre de la conception :

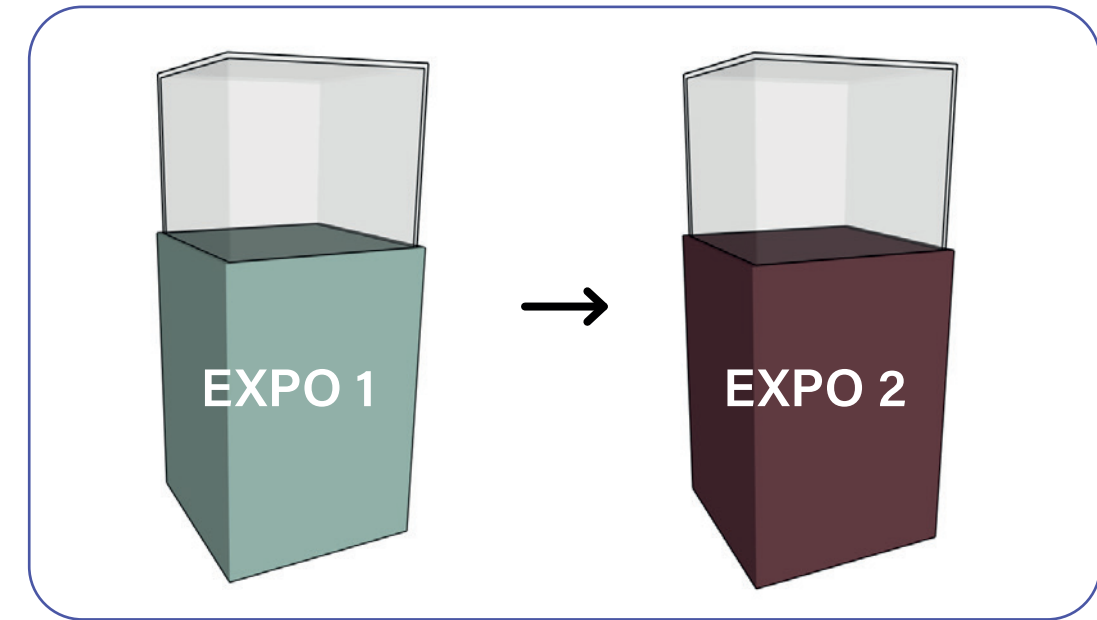
○ **Sobriété**

- optimiser le potentiel de réemploi
- formes et des principes techniques épurés, facilement modifiables ou modulables

○ **Conception raisonnée**

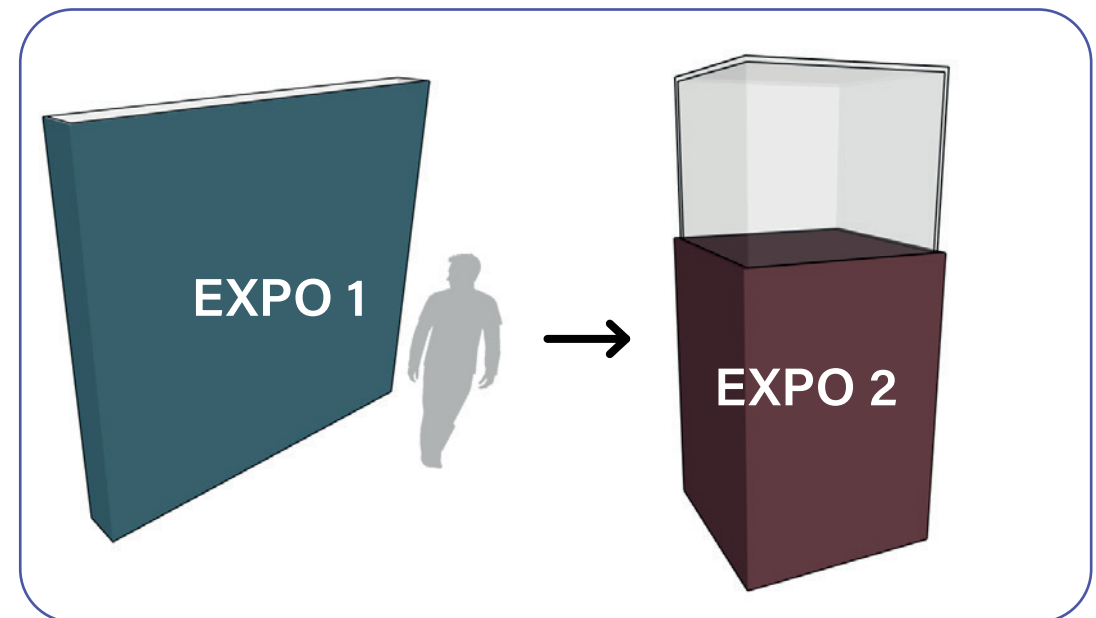
- limiter la fabrication aux ouvrages indispensables

CONCILIER TEMPORAIRE ET DURABILITÉ

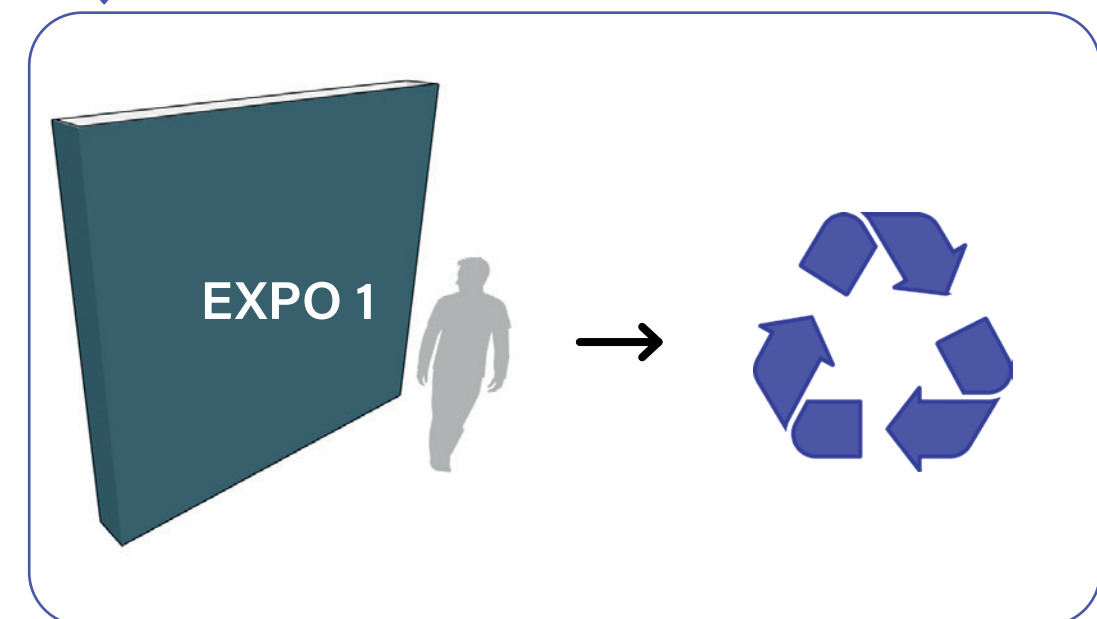


○ Réemploi

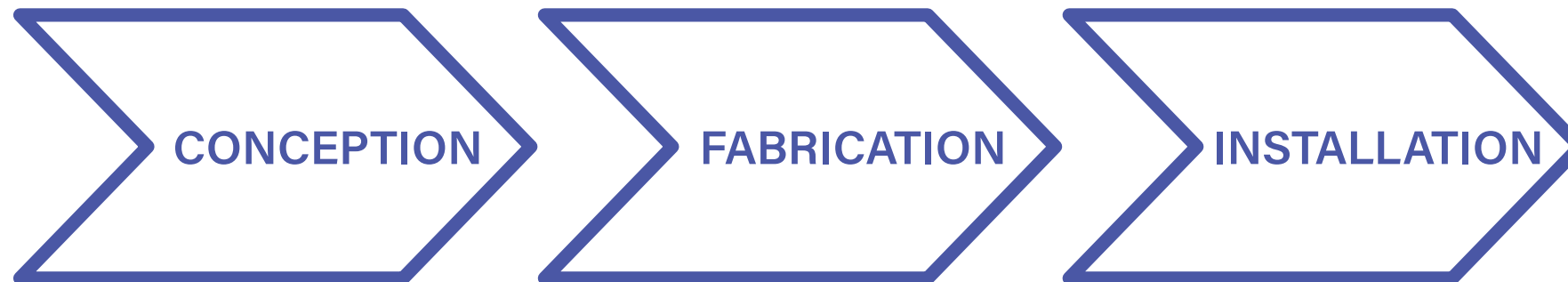
○ Réutilisation



○ Recyclage



ÉTAPES DE TRAVAIL



- Exploration des pistes de réemploi à partir de notre fichier 3D des ouvrages existants ;
- Répertoire des éléments sur les tableaux de suivi ;
- Coordination avec l'atelier pour la remise en état des éléments et leur transport vers l'Historial.

03.1

RÉEMPLOI

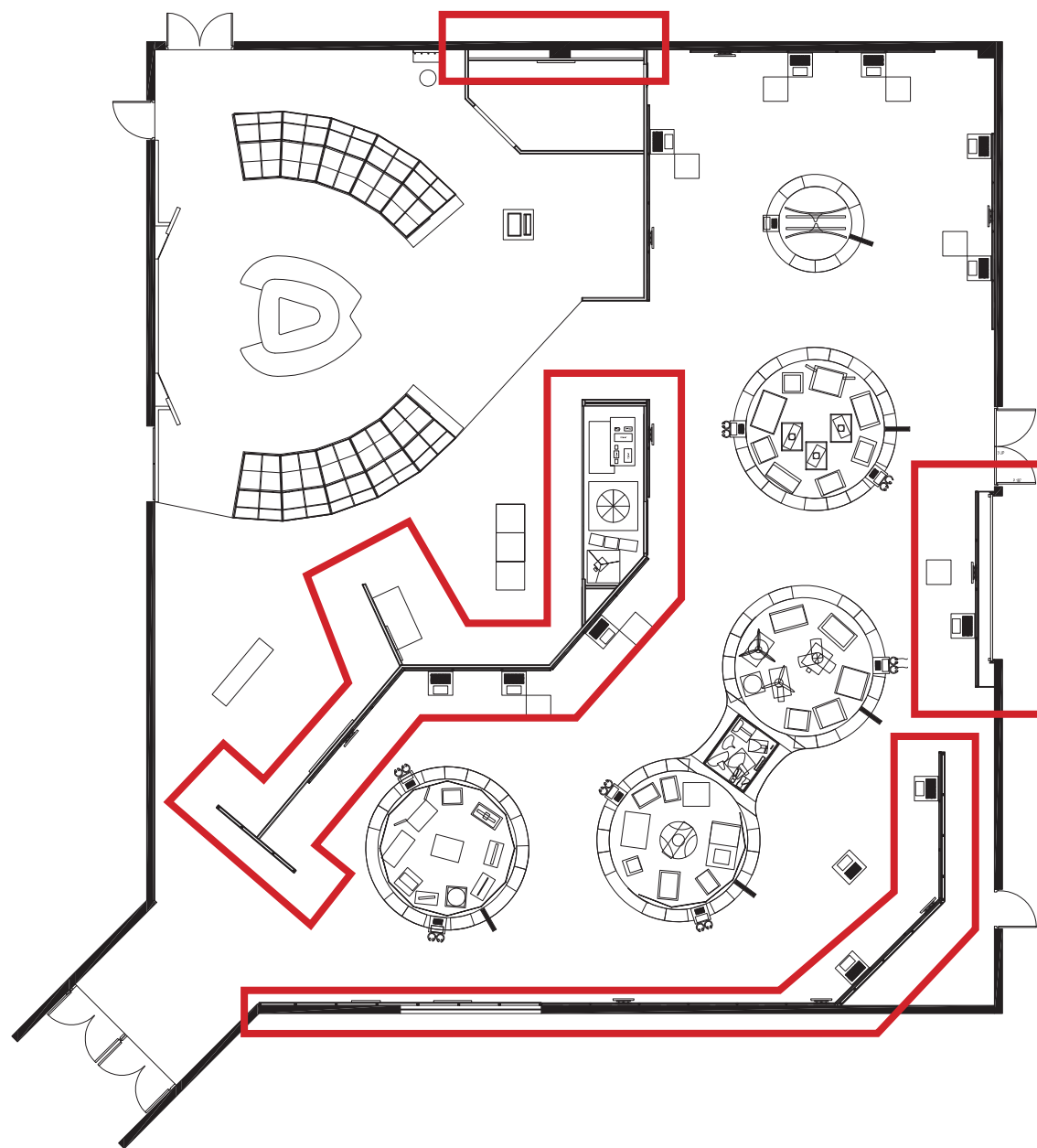
MATÉRIELS SCÉNOGRAPHIQUES STANDARDISÉS

- Dalles de moquettes plombantes
- Utilisation de cloisons modulables réutilisables
- Vitrines table
- Vitrines cube

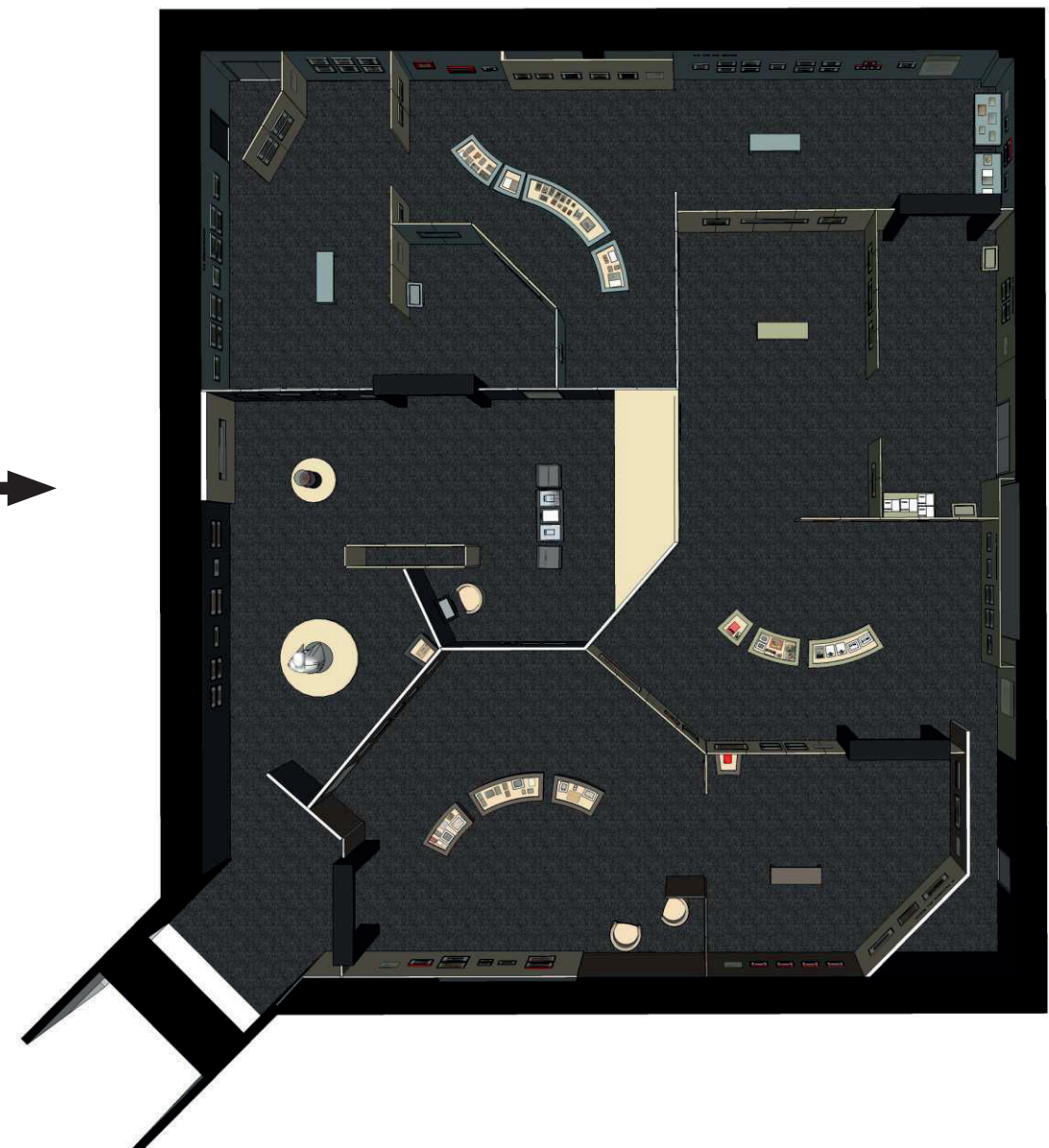


CONSERVER LES OUVRAGES

- Conserver des ouvrages d'une exposition à l'autre



2015 - Exposition Culture TV



2016 - Exposition Artistes en Guerre

- Principe appliquée à toutes les expositions temporaires

Exemple chiffrée sur le réemploi des vitrines achetées ou fabriquées :

2025 - Exposition Ile sur toile, un siècle de peinture à Noirmoutier

Sur 16 vitrines, 13 sont réutilisées soit **81 %**

2024 - Exposition Soljenitsyne, un géant de la liberté

Sur 34 vitrines, 13 sont réutilisées soit **38 %**

2023 - Georges Mathieu, un héros de l'art abstrait

Sur 20 vitrines, 6 sont réutilisées soit **30 %**

2022 - Sur la piste d'Osiris

Sur 55 vitrines, 20 sont réutilisées soit **36 %**

2021 - Sur les traces des Gaulois et des Romains

Sur 60 vitrines, 20 sont réutilisées soit **33 %**

RÉEMPLOI DES MOBILIERS ET DES VITRINES

- Exemple d'un ouvrage fabriqué pour une exposition temporaire et réemployé à plusieurs reprises

Vitrines courbes réalisées pour l'exposition
Félicie de Fauveau, amazone de la sculpture

2



2013 - JNA / Les Charniers du Mans

3



2014 - JNA / Le Langon

RÉEMPLOI DES MOBILIERS ET DES VITRINES

- Exemple d'un ouvrage fabriqué pour une exposition temporaire et réemployé à plusieurs reprises :

Vitrines courbes réalisées pour l'exposition
Félicie de Fauveau, amazone de la sculpture

4



2016 - Exposition Artistes en Guerre

5



2016 - Mémoire/S

RÉEMPLOI DES MOBILIERS ET DES VITRINES

- Exemple d'un ouvrage fabriqué pour une exposition temporaire et réemployé à plusieurs reprises :

Vitrines courbes réalisées pour l'exposition
Félicie de Fauveau, amazone de la sculpture

6



2017 - Exposition Destination vacances

RÉEMPLOI DES MOBILIERS ET DES VITRINES

- Exemple d'un ouvrage fabriqué pour une exposition temporaire et réemployé à plusieurs reprises :
Vitrines tables avec parclose de l'exposition *Richard Coeur de Lion*

1



RÉEMPLOI DES MOBILIERS ET DES VITRINES

- Exemple d'un ouvrage fabriqué pour une exposition temporaire et réemployé à plusieurs reprises :
Vitrines tables avec parclose de l'exposition *Richard Coeur de Lion*

2



2017 - Exposition La Vendée des cathédrales

3



2018 - Exposition A bicyclette !

RÉEMPLOI DES MOBILIERS ET DES VITRINES

- Exemple d'un ouvrage fabriqué pour une exposition temporaire et réemployé à plusieurs reprises :
Vitrines tables avec parclose de l'exposition *Richard Coeur de Lion*

4



2017 - Exposition La Vendée des cathédrales

5



2021 - Exposition Sur les traces des Gaulois et des Romains

RÉEMPLOI DES MOBILIERS ET DES VITRINES

- Exemple d'un ouvrage fabriqué pour une exposition temporaire et réemployé à plusieurs reprises :
Vitrines tables avec parclose de l'exposition *Richard Coeur de Lion*

6

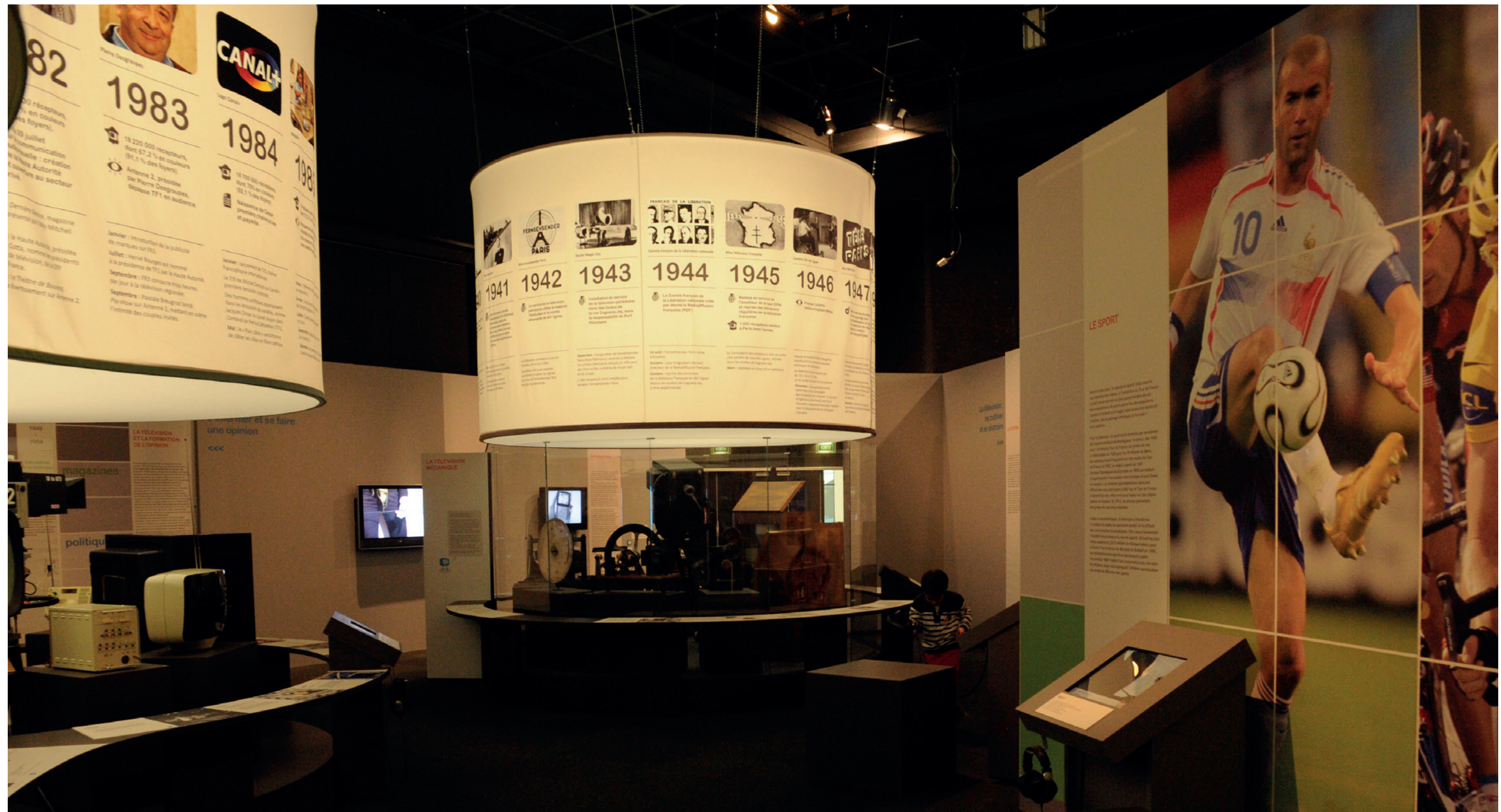


2024 - Soljenitsyne, un géant de la liberté

RÉEMPLOI DES MOBILIERS ET DES VITRINES

- Exemple d'un ouvrage fabriqué pour une exposition temporaire et réemployé à plusieurs reprises :
Totem cylindrique de l'exposition *Culture TV*

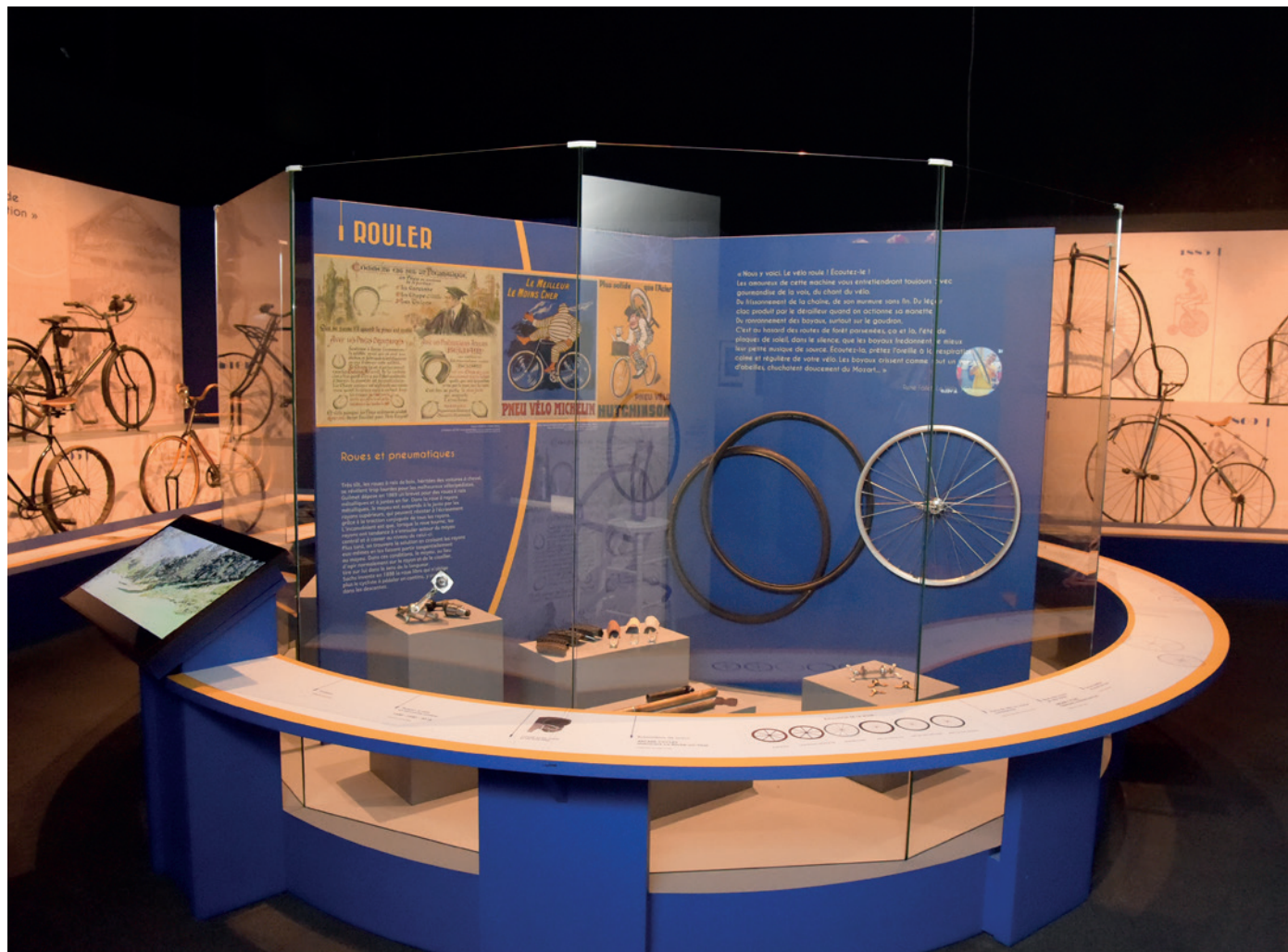
1



RÉEMPLOI DES MOBILIERS ET DES VITRINES

- Exemple d'un ouvrage fabriqué pour une exposition temporaire et réemployé à plusieurs reprises :
Totem cylindrique de l'exposition *Culture TV*

2



2018 - Exposition A bicyclette !

3



2018 - Exposition La Vendée,
de la Grande Guerre à la paix

RÉEMPLOI DES MOBILIERS ET DES VITRINES

- Exemple d'un ouvrage fabriqué pour une exposition temporaire et réemployé à plusieurs reprises :

Grand portique réalisé pour l'exposition *Artistes en Guerre*



2016 - Exposition Artistes en Guerre



2016 - Mémoire/S

RÉEMPLOI DES MOBILIERS ET DES VITRINES

- Exemple d'un ouvrage fabriqué pour une exposition temporaire et réemployé à plusieurs reprises :

Grand portique réalisé pour l'exposition *Artistes en Guerre*

3



2019 - Exposition UniverSEL

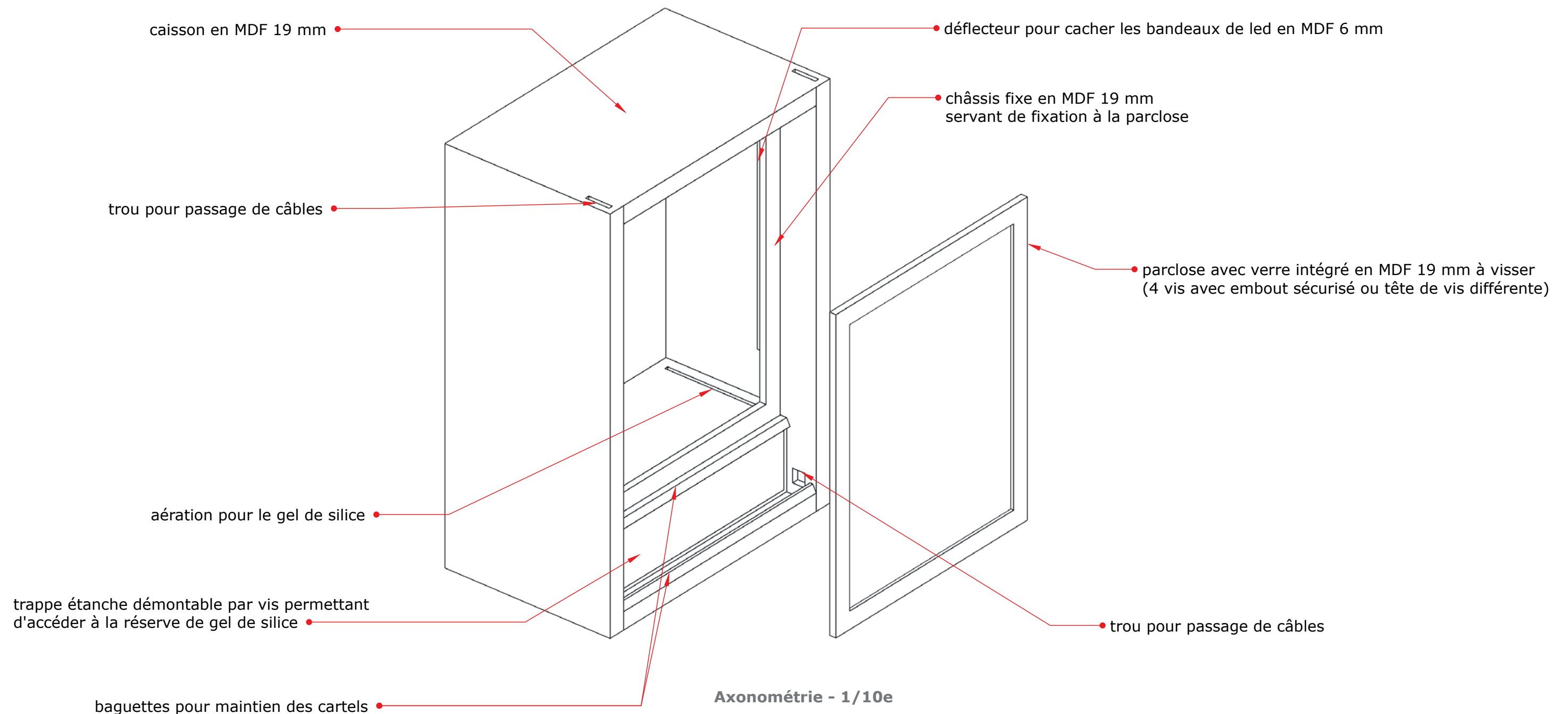
4



2019 - Exposition Mélusine, secrets d'une fée

○ Concevoir des mobiliers et des vitrines qui sont réemployables plus facilement

Exemple des vitrines murales intégrées de l'exposition *Sur la piste d'Osiris*



RÉEMPLOI DES MOBILIERS ET DES VITRINES

- Concevoir des mobiliers et des vitrines qui sont réemployables plus facilement

Exemple des vitrines murales intégrées de l'exposition *Sur la piste d'Osiris*



- vitrine autonome
- pré-équipé pour l'éclairage
- intégration des cartels
- réserve pour gel de silice
- socle intégré

RÉEMPLOI DES MOBILIERS ET DES VITRINES

- Concevoir des mobiliers et des vitrines qui sont réemployables plus facilement

Exemple des vitrines murales autonomes de l'exposition *Georges Mathieu*



RÉEMPLOI DES MOBILIERS ET DES VITRINES

- Concevoir des mobiliers et des vitrines qui sont démontables et stockables plus facilement

Exemple des vitrines de l'exposition *Georges Mathieu*



RÉEMPLOI DES SOLS PVC

- Exemple d'un sol réemployé pour plusieurs expositions :
Lames PVC vinyle effet bois de l'exposition *Clemenceau, le Tigre et l'Asie*

1



- Exemple d'un sol réemployé pour plusieurs expositions :
Lames PVC vinyle effet bois de l'exposition *Clemenceau, le Tigre et l'Asie*

2



2015 - Exposition Culture TV



2015 - Exposition Culture TV

- Exemple d'un sol réemployé pour plusieurs expositions :
Lames PVC vinyle effet bois de l'exposition *Clemenceau, le Tigre et l'Asie*

3



2021 - Exposition Trésors révélés de Vendée

- Exemple de structure métallique utilisée pour plusieurs expositions :



2021 - Exposition Trésors révélés de Vendée



2022 - Exposition Sur la piste d'Osiris

- Exemple de structure métallique utilisée pour plusieurs expositions :

3



2022 - Georges Mathieu, un héros de l'art abstrait

RÉEMPLOI PAR D'AUTRES SERVICES OU ACTEURS

- Totems menuisés et structure en IPN de l'exposition *Trésors révélés de Vendée* au château de Tiffauges
- Plateau télé de l'exposition *Culture TV* à TV Vendée
- Ouvrages des différents Musée des Enfants au Pôle Enfance, à des écoles, ...
- Petits éléments de signalétique ou de parcours ludique à l'Ecole Departementale de Arts et du Patrimoine

**= création d'un réseau interne depuis 2024 au sein du pôle culture :
récupération des bancs de l'exposition Soljenitsyne, un géant de la
liberté par le service des Bibliothèques**

03.2

RÉUTILISATION

PANNEAUX MEDIUM

- Démontage des panneaux de médium composant les cloisons pour réutilisation :
 - récupérés par l'agenceur pour d'autres utilisations
 - récupérés par la Conservation des Musées pour la fabrication de socles, de mobiliers ou de vitrines pour les expositions temporaires ou pour les besoins du musée



- Démontage des mobiliers et vitrines existants qui ne sont plus utiles pour récupérer la matière première, notamment sur des matériaux moins utilisés (valchromat, contreplaqué, ...)



2019 - Exposition Mélusine, secrets d'une fée

ADAPTABILITÉ

- Adapter ce qui est existant pour moins produire :
 - couper les socles en medium
 - conserver les différents verres utilisés dans les expositions et les recouper au lieu de commander des nouveaux verres
 - couper les vitrines pour les réadapter

Exemple des vitrines intégrées de l'exposition *Soljenitsyne, un géant de la liberté* (2023) dont les verres ont été intégralement recoupés de grands verres existants



03.3

RECYCLAGE

RECYCLAGE

- Le recyclage arrive en dernier recours, lorsque les ouvrages et les matériaux n'ont pas pu être réemployer ou réutiliser :
 - Recyclage de certains sols PVC
 - Recyclage de certains éléments de signalétique
 - Recyclage de mobiliers et vitrines existants qui n'ont finalement plus d'utilité, trop abîmés ou cassés
 - Recyclage de certaines parties de cloisons



- Cela demande du temps de gestion dans le projet scénographique, qui est possible grâce :
 - **Scénographie en interne**
 - **Atelier en interne**
 - **Surface de stockage conséquente**
 - **Un rythme d'exposition temporaire réduit**

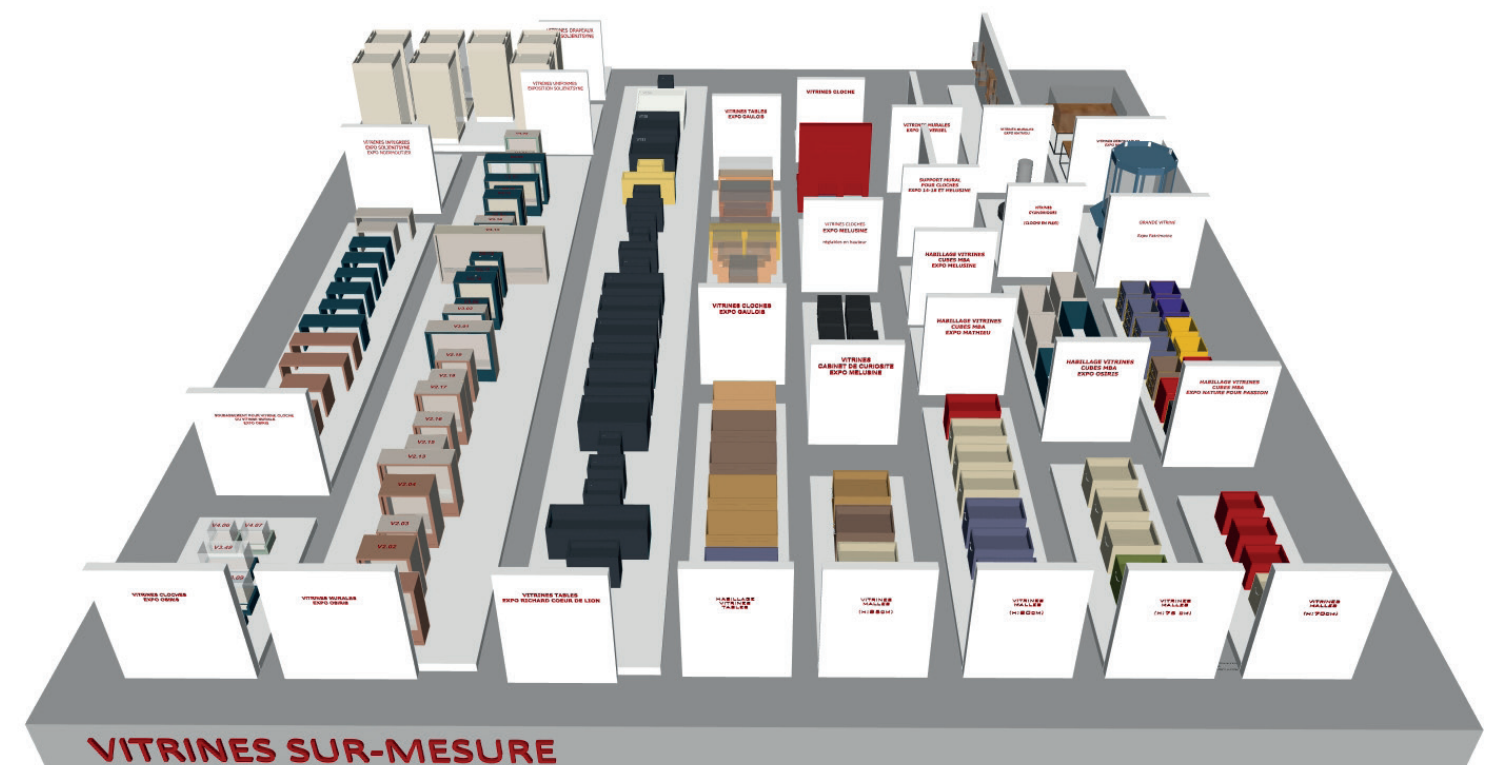
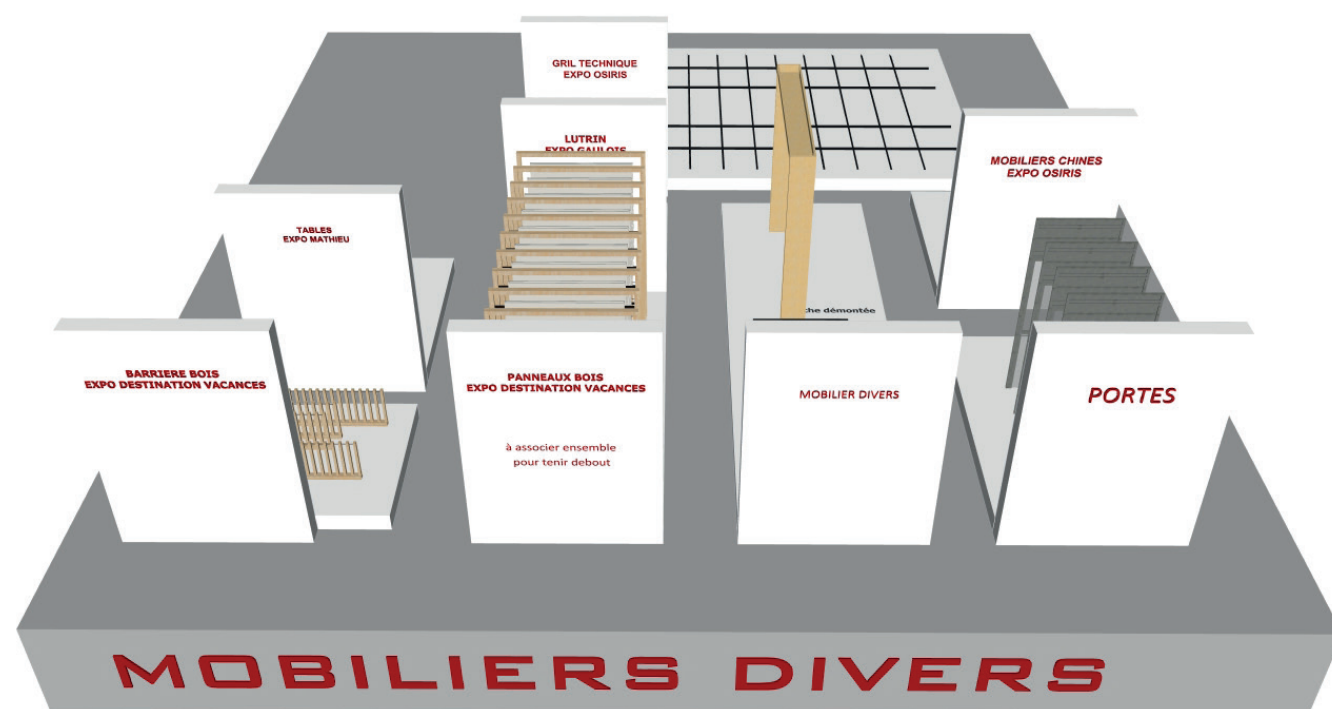
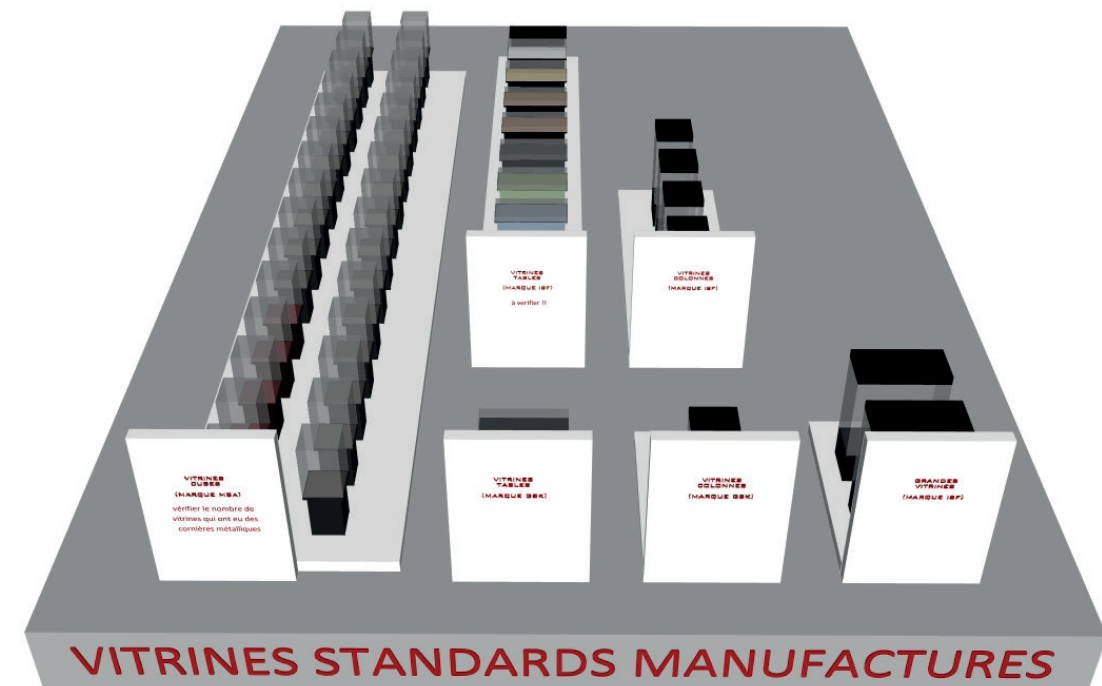
04

LA GESTION DE PROJET

RÉFÉRENCEMENT ET INVENTAIRE

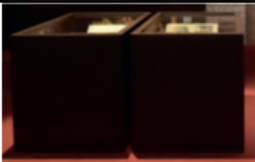
Tous les ouvrages conservés sont inventoriés sous plusieurs formes :

inventaire 3D




RÉFÉRENCEMENT ET INVENTAIRE

listings excel

VITRINES TABLES (Exposition Richard Cœur de Lion)								
Nomenclature	Dimensions Totales	Dimensions vitrage (±1- 3-4 mm)	Couleur extérieure	Couleur Intérieure	Etat Général	Localisation	Utilisation (lieu et dates)	Observations
VT2	50 x 50 x ht 80 / Pfd 13	45,8 x 45,6			Bon	Atelier + verre sur chariot en salle transit	Expo 39 45	1 verre supplémentaire pour ce format
VT17	50 x 50 x ht 80 / Pfd 13	45,8 x 45,6			Bon	Atelier + verre sur chariot en salle transit	Expo 39 45	
VT28	50 x 50 x ht 80 / Pfd 13	45,8 x 45,9			Bon	Atelier + verre sur chariot en salle transit	Expo 39 45	
VT230	50 x 50 x ht 80 / Pfd ? Dans l'idéal profondeur à 13 cm	45,8 x 45,9			Bon	Atelier + verre sur chariot en salle transit	Expo 39 45	
VT1	50 x 75 x ht 80 / Pfd 15	70,6 x 45,5			Bon	Atelier + verre sur chariot en salle transit	Expo 39 45	2 verres supplémentaires dont 1 abîmé à un angle
VT10	50 x 75 x ht 80 / Pfd 24 revoir la profondeur à 13 cm	70,6 x 45,5			Bon	Atelier + verre sur chariot en salle transit	Expo 39 45	
VT13	50 x 75 x ht 80 / Pfd 23	70,6 x 45,6			Bon	Atelier + verre sur chariot en salle transit	Expo 39 45	
VT25	50 x 75 x ht 80 / Pfd 24 revoir la profondeur à 18 cm	70,6 x 45,5			Bon	Atelier + verre sur chariot en salle transit	Expo 39 45	
VT29	50 x 75 x ht 80 / Pfd 24 revoir la profondeur à 13 cm	70,6 x 45,5			Bon	Atelier + verre sur chariot en salle transit	Expo 39 45	
VT33	50 x 75 x ht 80 / Pfd 13,5	70,6 x 45,5			Bon	Atelier + verre sur chariot en salle transit	Expo 39 45	
VT36	50 x 75 x ht 80 / Pfd 13	70,6 x 45,5			Bon	Atelier + verre sur chariot en salle transit	Expo 39 45	1 verre supplémentaire pour ce format
VT4	50 x 100 x ht 80 / Pfd 13	45,9 x 95,9			Bon	Atelier + verre sur chariot en salle transit	Expo 39 45	
VT27	50 x 100 x ht 80 / / Pfd 13	45,9 x 95,8			Bon	Atelier + verre sur chariot en salle transit	Expo 39 45	
VT32	50 x 100 x ht 80 / / Pfd 23	45,9 x 95,8			Bon	Atelier + verre sur chariot en salle transit	Expo 39 45	3 verres supplémentaires pour ce format
VT35	50 x 150 x ht 80 / Pfd 13	45,5 x 145,7			Bon	Atelier + verre sur chariot en salle transit	Expo 39 45	
VT20	75 x 150 x ht 80 / Pfd 33,5 revoir la profondeur à 23 cm	70,5 x 145,8			Bon	Atelier + verre sur chariot en salle transit	Expo 39 45	
VT21	75 x 150 x ht 80 / Pfd 23,5 revoir la profondeur à 13 cm	70,5 x 145,9			Bon	Atelier + verre sur chariot en salle transit	Expo 39 45	
VT22	75 x 150 x ht 80 / Pfd 13	70,5 x 145,10	CH1 1157 Beige Sédiment	CH1 1157 Beige Sédiment	Bon	Atelier + verre sur chariot en salle transit	Expo 39 45	
VT23	75 x 150 x ht 80 / Pfd 23,5	70,5 x 145,11			Bon	Atelier + verre sur chariot en salle transit	Expo 39 45	
VT24	75 x 150 x ht 80 / Pfd 23,5 revoir la profondeur à 30 cm	70,5 x 145,12			Bon	Atelier + verre sur chariot en salle transit		
VT9	75 x 200 x ht 80 / Pfd 13		CH1 1157 Beige Sédiment	CH1 1157 Beige Sédiment	Bon	Atelier + verre sur chariot en salle transit		2 verres supplémentaires pour ce format
VT18	100 x 150 x ht 80 / Pfd 13,5	145,8 x 95,7			Bon	Atelier + verre sur chariot en salle transit		attention verre ébréché dans un angle sur 2,8 x 5 cm vérifier si visible avant utilisation
VT37	135 x 135 x ht 80 / Pfd 21				Bon	Atelier		verre non retrouvé sur le chariot
VT38	135 x 135 x ht 80 / Pfd 21				Bon	Atelier + verre sur chariot en salle transit		coupé en biais pour expo Mélesme verre non retrouvé sur le chariot
VT39	175 x 155 x ht 30 à 73 / Pfd 21				Bon	Atelier		

Ces supports sont mis à jour avant et après chaque exposition temporaire.

Vitrines cloches (Exposition Gaulois)								
Nomenclature	Dimensions Totales	Composition	Couleur extérieure	Couleur Intérieure	Etat Général	Localisation	Utilisation (lieu et dates)	Observations
VG1	Support : L. 120 x l. 50 x Ht. 87 cm Cloche : à refaire	Support médium point + cloche en verre feuilleté 8mm	bleu	/	Très bon	Atelier	Expo 39 45	cloche décollée = à refaire reprendre les dimensions exactes du socle
VG2	Support : L. 110 x l. 50 x Ht. 87 cm Cloche : L. 106 x l. 46 x Ht. 36 cm	Support médium point + cloche en verre feuilleté 8mm	vert	/	Très bon	Atelier	Expo 39 45	
VG6	Support : L. 73,5 x l. 73,5 x Ht. 110 cm Cloche : L. 63,5 x l. 63,5 x Ht. 60,5 cm	Support médium point + cloche en verre feuilleté 8mm	beige	/	Très bon	Atelier	Expo 39 45	à recouper à 80 cm
VG7	Support : L. 107,2 x l. 44 x Ht. 110 cm Cloche (x2) : L. 49,6 x l. 40 x Ht. 61 cm	Support médium point + 2 cloche en verre feuilleté 8mm	beige	/	Très bon	Historial	Expo Noirmoutier + Expo 39 45 à partir de nov. 2025	L'une des cloches possède une trappe pour mettre du gel de silicone à recouper à 80 cm
VG8 et VG10	Support : L. 64 x l. 39 x Ht. 80 cm Cloche : L. 60 x l. 35 x Ht. 36 cm	Support médium point + cloche en verre feuilleté 8mm	beige	/	Très bon	Historial	Expo Noirmoutier + Expo 39 45 à partir de nov. 2025	
VG9 et VG11	Support : L. 80 x l. 39 x Ht. 80 cm Cloche : L. 76 x l. 35 x Ht. 36 cm	Support médium point + cloche en verre feuilleté 8mm	beige	/	Très bon	Historial + Atelier	Expo Noirmoutier + Expo 39 45 à partir de nov. 2025	Une seule vitrine dans l'expo
VG12	Support : L. 188 x l. 50 x Ht. 87 cm Cloche : à refaire	Support médium point + cloche en verre feuilleté 8mm	jaune	/	Très bon	Atelier		Cloche à refaire
VG15	Support : L. 119 x l. 45 x Ht. 87 cm Cloche : L. 115 x l. 41 x Ht. 21 cm	Support médium point + cloche en verre feuilleté 8mm	brun	/	Très bon	Historial	Expo Noirmoutier + Expo 39 45 à partir de nov. 2025	à vérifier dans l'expo Noirmoutier
VG16	Support : L. 144 x l. 74 x Ht. 87 cm Cloche : à refaire	Support médium point + cloche en verre feuilleté 8mm	brun	/	Très bon	Atelier	Expo 39 45	Cloche à refaire
VG17	Support : L. 154 x l. 44 x Ht. 110 cm Cloche : à refaire	Support médium point + cloche en verre feuilleté 8mm	brun	/	Très bon	Atelier	Expo 39 45	à recouper à 80 cm Cloche à refaire : reprendre les dimensions exactes du socle

- **Un local comprenant un entrepôt de 750 m² et un atelier**
- **Une équipe de 3 personnes**



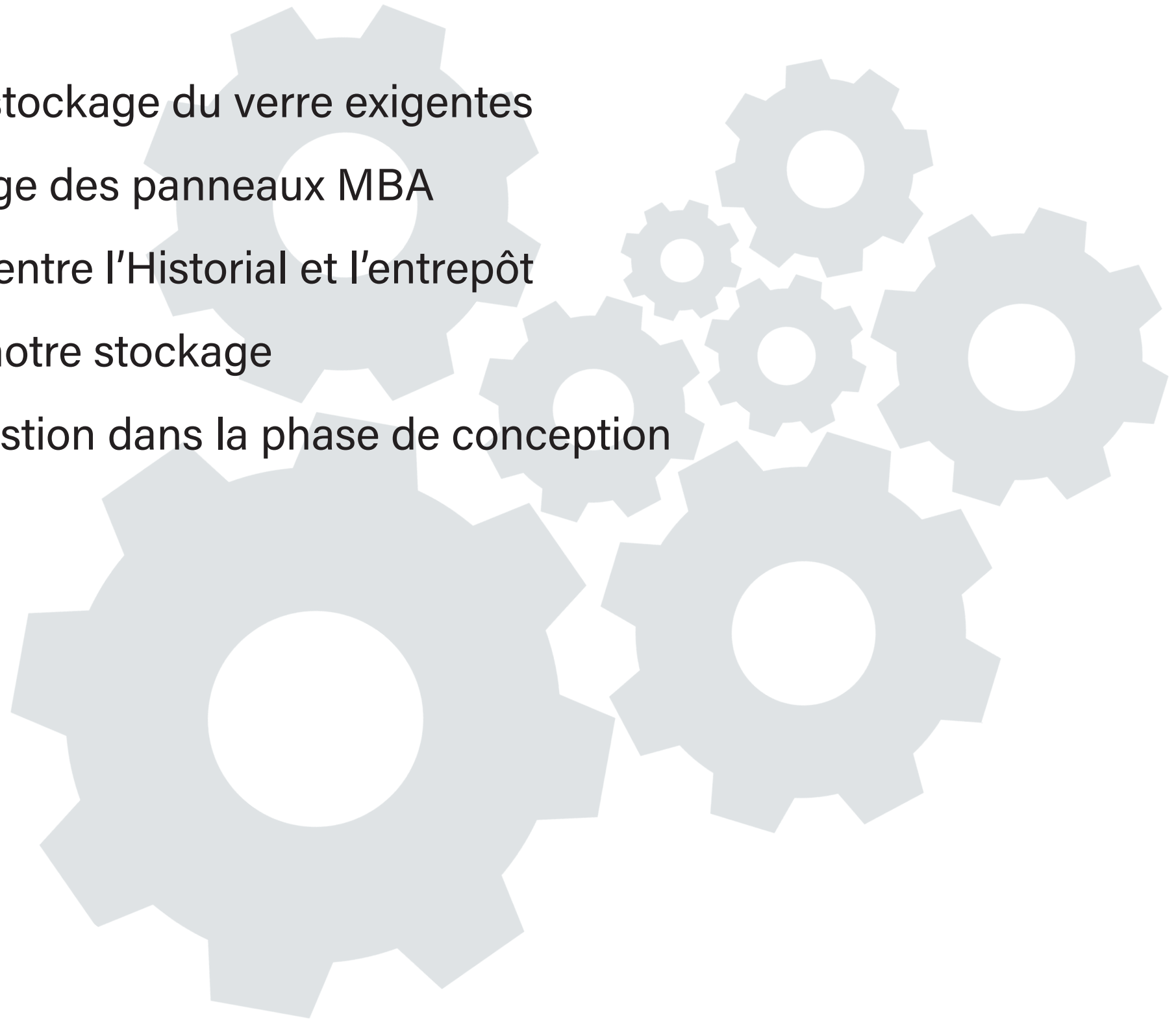
Avant l'exposition

- Fabrication de mobiliers et de vitrines
- Modification / adaptation des mobiliers et socles en fonction du besoin de chaque exposition temporaire
- Réparation éventuelle des mobiliers endommagés
- Remise en état systématique : enduit et ponçage des mobiliers et autres pour les réemployer
- Transport vers l'Historial
- Remise en peinture

Après l'exposition

- Transport retour vers l'entrepôt ;
- Conditionnement des mobiliers sur des palettes
- Rangement des palettes sur racks par typologie de mobilier, et répertoriage (sur le même principe des réserves de musée)

- Conditions de stockage du verre exigeantes
- Le ré-adhésivage des panneaux MBA
- Les transports entre l'Historial et l'entrepôt
- Les limites de notre stockage
- Le temps de gestion dans la phase de conception



LES ÉTAPES SUIVANTES

Créer un étiquetage sur les racks
de l'atelier pour mieux se repérer

Réemploi des échelles et des parements
des cloisons de l'exposition 39|45 pour
l'exposition Pirates

Volonté de prolonger la « recyclerie » interne
en proposant des mobiliers, vitrines qui sont en
stock : créer une semaine de « don » tous les ans
au sein du pôle culture

Avoir un lieu de stockage
plus proche de l'Historial

Première journée Régionale
de la FEMS

Pays de la Loire

Historial de la Vendée



Écoresponsabilité et Musées

MERCI DE VOTRE ATTENTION

Sarah NAULEAU, Louise DERBEZ

Scénographes

Conservation des Musées - département de la Vendée