



feMs

FÉDÉRATION DES ÉCOMUSÉES
ET DES MUSÉES DE SOCIÉTÉ

www.fems.asso.fr

Le réseau de la FEMS

L'humain, les territoires et les patrimoines au cœur des projets

Placer l'humain et le territoire au cœur des projets !

Patrimoines - Transmission - Participation
Convivialité - Solidarité - Diversité - Débat



La FEMS est le réseau national des écomusées et musées de société. Réseau de plus en plus hybride et inclusif il représente aujourd'hui près de 200 structures en France mais aussi en Belgique, en Suisse et au Québec.

Née en 1989 à l'initiative de 28 écomusées fondateurs, l'association représente aujourd'hui près de 190 établissements patrimoniaux innovants et à but non lucratif.

Le réseau fédère des structures qui, par-delà leurs différences, placent l'humain et le territoire au cœur de leur projet et de leur démarche.

Impliqués dans l'économie sociale et solidaire et le développement local, les membres de la FEMS travaillent à mettre en œuvre les valeurs d'ouverture, de partage et de diversité dans leurs actions quotidiennes, depuis la gestion et l'enrichissement des collections jusqu'à l'accueil du public. Investies d'un rôle social, les structures adhérentes mettent en œuvre des démarches participatives et sont des lieux de débat et de transmission.

Ces valeurs qui fédèrent ses adhérents, sont aussi celles qui animent la FEMS. Dans un esprit d'entraide, de bienveillance et de convivialité, par-delà la diversité des structures et de leurs moyens, liens d'échange et de solidarité entre ses membres sont encouragés.

En 2025, près de 160 adhérents représentant 200 structures

Environ 80% d'établissements de droit public

Environ 20% d'établissements associatifs

Environ 60 % des adhérents avec appellation « Musée de France »

Patrimoines
Transmission
Participation
Convivialité
Solidarité
Diversité
Débat



LE CONSEIL D'ADMINISTRATION

- 15 établissements élus
 - 6 membres honoraires et experts invités
- Les administrateurs sont élus pour une durée de 3 ans et se réunissent 6 fois par an.

PRESIDENTS D'HONNEUR

- Philippe MAIROT
- Marc GOUJARD
- Julie CORTEVILLE
- Marc CASTEIGNAU
- Alexandre DELARGE

MEMBRES ASSOCIES / EXPERTES :

- 1 COLLEGE DE 20 MEMBRES ASSOCIES



Musée dauphinois
Olivier Cogne



Écomusée de l'Avesnois
Stéphanie Vergnaud



Musée d'art et d'histoire Paul Eluard de Saint-Denis
Valérie Perlès



Trésorière
Marie Pottecher
Musée Alsacien



Trésorière adjointe
Florence Raguénès
Château fort - Musée pyrénéen



Musée d'ethnographie de Neuchâtel
Aurélie Carré



Musée d'Histoire de Marseille
Fabrice Denise



Mucem
Marie-Charlotte Calafat



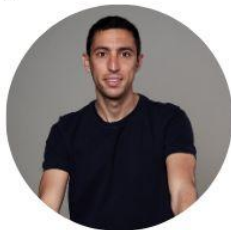
Vice-Présidente
Céline Chanas
Musée de Bretagne



Président
Xavier de la Selle
Musée Gadagne



Vice-Présidente
Elisabeth Jolys-Shimells
Musée National de l'Histoire de l'Immigration



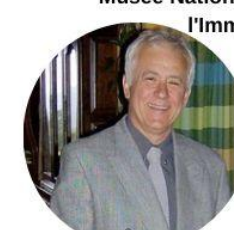
Musée de la coutellerie
Florent Molle



Ecomusée de Marquèze
Aurélie Faivre



Secrétaire
Isabelle Vergnaud
SYCOPARC des Vosges du Nord



Secrétaire adjoint
Jean Marc Thénoux
Écomusée de la Sainte-Baume

L'équipe salariée

Pour mener à bien ses actions, La FEMS a une équipe salariée composée d'un.e permanent.e, et renforcée en fonction des besoins et des projets. Le siège et le bureau de la Fédération sont situés au Mucem, à Marseille.



Les référents régionaux

Pour une meilleure structuration territoriale, la Fédération dispose d'un réseau de **réfèrent-es en région** qui permettent de renforcer les liens et les échanges entre adhérents proches géographiquement. Les réfèrent-es ont pour missions de réaliser les visites d'adhésion, de se faire le relais des besoins des structures auprès de la Fédération et d'organiser des rencontres en région autour de thématiques variées.

Coordinatrice des réfèrent-es :
Florence RAGUENES
Directrice Château fort – Musée pyrénéen

- **Bretagne** : Laurence Prod'homme
- **Nouvelle-Aquitaine** : Pierre Veyssieux
- **Bourgogne-Franche-Comté** : Maud Marchand et Virginie Duede
- **Auvergne-Rhône-Alpes** : Olivier Cogne et Benjamin Gurcel
- **Occitanie** : Martine Bergues et Maria Duchene
- **Ile-de-France** : Anne-Laure Chambaz
- **Grand-Est** : Marie Pottecher
- **Pays de la Loire** : Jean Guy Robin
- **Hauts-de-France** : Florentin Gobier
- **Provence-Alpes-Côte d'Azur** : Sandra Chastel et Marie Grasse
- **Centre-Val de Loire** : Virginie Tostain



Missions & Actions

- Animation d'un réseau d'échange et d'entraide professionnel, développement de projets communs
- Représentation des membres auprès des partenaires institutionnels et financiers
- Réflexions et formations sur les pratiques muséales, expertises et conseils
- Renforcement de la reconnaissance des écomusées et des musées de société et de leur philosophie, valorisation des actions des musées du réseau
- Veille documentaire et réflexion sur le « musée de demain », mise en débat lors de journées et rencontres professionnelles

LE PROJET FEDERATIF

Depuis sa création en 1989 pour faire connaître les écomusées auprès du grand public, la Fédération a évolué. Une réflexion sur ses missions, objectifs et financements est entreprise régulièrement pour définir son projet fédératif. Le projet pour 2020-2025 est le fruit d'une élaboration coopérative et est construit sur les besoins réels de nos membres, qui sont en évolution constante.

4 axes :

- Réaffirmer la raison d'être et les valeurs de la FEMS
- Animer le réseau : renforcer les liens et favoriser l'implication des membres de la communauté
- Le rôle de conseil et de formation de la FEMS
- La FEMS, agent de promotion de ses valeurs et de ses membres

PRÉSENCE EN LIGNE DE LA FEMS – UN RELAI D'INFORMATIONS ET DES RESSOURCES MISES À DISPOSITION GRATUITEMENT AUPRÈS DES ÉTUDIANT-ES ET DES PROFESSIONNEL-LES



[@federation.des.ecomusees.et.des.musees.de.societe](https://www.facebook.com/federation.des.ecomusees.et.des.musees.de.societe)
+ de 1200 abonnés



<https://www.linkedin.com/company/federation-des-ecomusees-et-musees-de-societe>
+ de 5000 abonnés



[@FederationEcoMuseesetdeSociete](https://www.youtube.com/channel/UCFederationEcoMuseesetdeSociete)
+ de 5000 vues / an



Newsletter “Les échos de la FEMS”
4000 abonnés

fems - Liste de discussion de la FEMS

fems@framagroupes.org

Objet : Liste de discussion de la FEMS

L'Agora FEMS est un espace de discussion en ligne qui a pour objectif d'échanger autour de sujets qui intéressent la Fédération et ses adhérents. Cette liste de discussion, lancée en 2023, permet d'interagir directement entre les membres du réseau, rendant les échanges plus nombreux et plus fluides. Elle permet d'y partager des problématiques communes, de prolonger les échanges nés durant d'autres rencontres et de partager des ressources.

Cet outil a pour volonté de favoriser les échanges d'expériences et diffuser les savoir-faire et connaissances au sein du réseau et vient renforcer les outils déjà mis en place par la FEMS ces dernières années.

MANIFESTE POUR UNE AMBITION ÉCOLOGIQUE ET SOLIDAIRE

Fruit d'échanges et d'ateliers entre adhérents entamés en 2023 lors d'une journée consacrée à la transition écologique, ce manifeste vise à rendre visible et à préciser l'ambition écologique et solidaire des structures du réseau.

[Consultez et téléchargez le manifeste](#)



LES RENCONTRES PROFESSIONNELLES – LE TEMPS FORT ANNUEL DE L'ASSOCIATION

Articulées autour d'un thème différent chaque année, et organisées en lien avec l'Assemblée Générale de l'association, les Rencontres Professionnelles constituent un temps fort de la vie du réseau à l'échelle nationale.

De 2021 à 2023 la FEMS a consacré un cycle à la question de l'exposition, à Bordeaux, à Arles et dans les Vosges du Nord.

En 2024, à l'occasion de la 20^e édition des Rencontres Professionnelles, la **FEMS a entamé un nouveau cycle autour de l'ambition écologique et solidaire des écomusées et musées de société** dans l'Avesnois. Il s'est poursuivi en 2025 à Dijon autour de la question des « patrimoines et des collections ».

Ces journées sont ouvertes à toutes et tous et rassemblent en moyenne plus d'une centaine de personnes autour d'ateliers, de conférences, de visites et d'échanges conviviaux. La captation des échanges est disponible en ligne.



DES RENCONTRES VARIÉES EN LIGNE ET À TRAVERS LE TERRITOIRE

Rencontres en région :

- Rencontres et échanges autour d'une thématique définie entre adhérents d'un même territoire
- Entraide, visite des lieux d'accueil, interconnaissance
- 2 à 3 / an

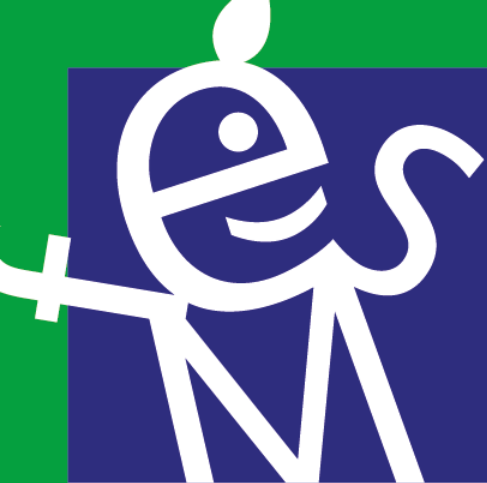
Journées Professionnelles – muséo pratiques :

- Viste et échanges avec les équipes pluridisciplinaires des projets
- Découverte et discussions autour de la traduction scénographique de nouveaux récits et de parcours d'exposition
- 3 à 4 / an

« JE-DIS » de la FEMS :

- Rencontres en ligne thématiques
- 3 à 4 intervenant-es par épisode
- Mise en avant de bonnes pratiques et d'expériences inspirantes des adhérents et partenaires de la FEMS
- 7 à 9 épisodes / an





Publications et mise à disposition de ressources en ligne

ACTES DES RENCONTRES PROFESSIONNELLES DE LA FEMS 2021-2022

Cycle de Rencontres Professionnelles sur le thème de l'exposition (2021 - 2023). Une première publication portant sur « la muséographie selon les écomusées et musées de société », née des éditions de Bordeaux et d'Arles, a été publiée et mise en ligne sur le site de la FEMS.

ACTES DES RENCONTRES PROFESSIONNELLES DE LA FEMS 2023

Ce deuxième volume vient compléter la publication précédente. Issue des échanges tenus lors de la 19e édition des Rencontres Professionnelles dans les Vosges du Nord en 2023, aborde plus particulièrement la place de la création contemporaine.

ACTES DES RENCONTRES PROFESSIONNELLES DE LA FEMS 2024

En 2024 la Fédération des écomusées et musées de société a entamé un nouveau cycle d'échanges autour de l'ambition écologique et solidaire des musées. Une première publication portant sur les nouveaux récits est née de l'édition anniversaire des Rencontres Professionnelles, la 20e, qui a eu lieu dans l'Avesnois, à Guise et en Belgique en mars 2024.



Avec les contributions de Noémie Drouguet, Vidal Bini, Fabrice Denise, Manon Lefébure, Damien Peyret, Pascale Peyret, Nadine Gomez, Marie Pottecher, Serge Chaumier, Gaëlle Rybienik, Emmanuel Tibloux, Mathilde Trotin, Estelle Rouquette, Mélodie Meslet-Tourneux, Bénédicte Rolland Villemot, Emmanuel Gérard, Philippe Mairot, Sylvie Sagnes, Dominique Serena, Marion Vivier, Jean-luc Poueyto, Rachel Suteau, Mathilde Bois, Sophie Mouton, Valérie Perlès, Julie Guyot-Corteville, Vincent Veschambre, Jean-Claude Duclos, Alexandre Delarge, Olivier Cogne, Katia Kukawka, Aude Porcedda, Thierry Bonnot, Catherine Sparta, Manon Six, Cécile Quoilin, Cédric Lesec, Stéphanie Vergnaud, Noémie Lechat, Magali Nachtergaele, Camille Faucourt, Elisabeth Jolys Shimells, Solenne Rouault, Rachel Bolle et Julie Dorner. **Sous la direction de Céline Chanas. Coordination éditoriale : Marie Prigent.**

[Publications disponibles en ligne gratuitement](#)

MUTUALISATION DES RÉFLEXIONS SUR LES PRATIQUES MUSÉALES

La FEMS représente ses adhérents auprès des instances nationales et de différents organes représentatifs. Elle participe aux travaux de divers organismes. Elle engage et renforce également des partenariats à différentes échelles :

Mucem

- Partenariat Grand Département et service Recherche et Enseignement (DRE)
- Graph Ethno : Elaboration d'un prototype de portail des collections des écomusées et musées de société avec 18 adhérents en partenariat avec le Ministère de la Culture.



- Museocheck, un site internet hébergé par la FEMS en partenariat avec l'Université d'Artois, le Master Expographie Muséographie, l'association l'Art de Muser et un comité scientifique. Cet outil, mis en ligne en 2023 et qui s'enrichira en contenu ces prochaines années, a été pensé comme : une vitrine de la muséologie sociale, une formathèque pour les jeunes professionnels, un centre de documentation dématérialisé et un espace où valoriser les archives de la FEMS.



- La FEMS siège au CA de l'ICOM



PALAIS DE LA PORTE DORÉE

- La FEMS fait partie des membres fondateurs du réseau des musées engagés



- Conventions avec les principaux salons permettant une visibilité à la FEMS (consultation pour la programmation des conférences, stand) et la gratuité d'accès aux adhérents

APPORTER INGÉNIERIE ET EXPERTISES AUX ÉTABLISSEMENTS PATRIMONIAUX

➤ Ressources et partage de conseils :

- Ressources en ligne sur le site de la FEMS : médiation – conservation – numérique – gouvernance – actualités des adhérents et des partenaires
- Réflexion sur des problématiques communes à partir de cas concrets dans le cadre des divers échanges proposés tout au long de l'année
- Visite d'évaluation et préconisation dans le cadre des nouvelles adhésions
- Suivi, avis et conseils auprès de nos adhérents via le forum d'échange en ligne et des entretiens téléphoniques (conseils juridiques, orientation et relecture de PSC, etc.)
- Relai des offres d'emploi des structures adhérentes et partenaires
- Relai des actualités des adhérents et partenaires
- Diffusion d'appel à contributions
- Valorisation d'archives



DES PROJETS AU SERVICE DE VALEURS



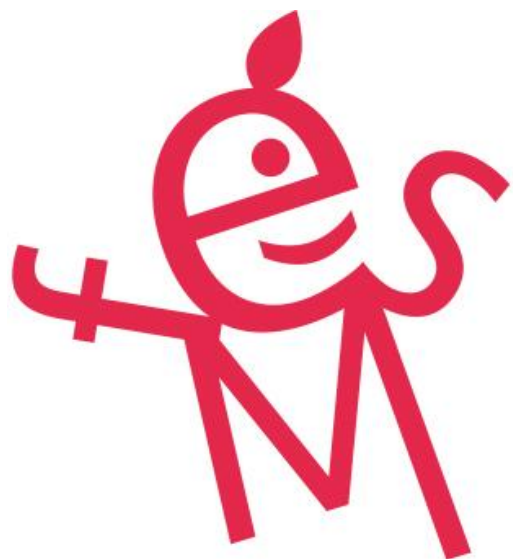
Les missions

- Animation d'un réseau professionnel d'échange et d'entraide
- Représentation des membres de la fédération auprès des partenaires institutionnels, médiatiques et financiers
- Action de plaidoyer en faveur de la diversité muséale
- Transmission des valeurs de la muséologie sociale aux futures générations



Les actions

- Communication inter-réseau et externe, veille documentaire et mise à disposition de ressources en ligne
- Formation aux pratiques muséales, expertises et conseils
- Rencontres et visites professionnelles en ligne et en immersion dans les structures du réseau
- Réflexions sur le « musée de demain » pour accompagner les adhérents dans leur ambition écologique et solidaire



feMs

FÉDÉRATION DES ÉCOMUSÉES
ET DES MUSÉES DE SOCIÉTÉ

1, esplanade du J4 – CS 10351

13213 Marseille cedex 02

Contact@fems.asso.fr

Téléphone : 04.84.35.14.87

Mobile : 06.68.97.40.25

www.fems.asso.fr

