

Florilège d'Élégance

Hervé ROBILLARD
Création photographique contemporaine

E
X
P
O
S
I
T
I
O
N



© Hervé ROBILLARD, 2021

Communiqué de presse

Florilège d'Élégance

Hervé ROBILLARD
Création photographique contemporaine

Hervé ROBILLARD, artiste-photographe, présente au Musée de la Chemiserie et de l'Élégance masculine ses créations réalisées lors de sa résidence au musée. Son projet artistique autour des collections du musée valorise la mémoire industrielle, celle des chemisiers, par le choix des objets sélectionnés. Objets du quotidien et objets industriels nous sont dévoilés sous forme de photographies noir et blanc où l'ombre et la lumière jouent sur les objets. Le regard singulier de l'artiste donne soudain un nouvel essor aux collections muséales, une autre dimension.

La juxtaposition des objets et des photographies invite le visiteur à un va-et-vient constant entre l'un et l'autre, entre les images.

Mais Hervé ROBILLARD nous offre avant tout un voyage en noir et blanc entre le réel et l'imaginaire, l'objet et son reflet.

*Qu'est ce que je ne vois pas dans ce que je vois ?
Cette question devrait accompagner chacun de nos regards. (1)*

La résidence de création que j'ai menée au Musée de la chemiserie et de l'élégance masculine d'Argenton-sur-Creuse correspond à un projet artistique dont l'enjeu est multiple : valoriser la mémoire industrielle de ce haut lieu de la chemiserie par le biais de ses collections en proposant un regard singulier susceptible de donner à cette richesse patrimoniale un nouvel essor. Ma démarche vise également à réactiver par là-même toutes les potentialités d'un langage visuel trop souvent bafoué et réduit à des automatismes simples et superficiels conditionnés par une pensée qui s'appauvrit de jour en jour.

Ainsi, mon travail ne s'assimile pas à un savoir-faire visant à réaliser de belles photographies des objets mais relève de la mise en place d'un processus exploratoire où mon attention est totalement tournée sur ce qui se joue là dans l'expérience, son déroulé, ses surprises et sur *l'écart* (2) susceptible de s'ouvrir entre objet et perception de l'objet dont une saisie photographique sera à même de faire émerger une situation inédite, de *l'inouï* (3).

Tenter de dégager une vision inattendue d'une *curiosité* (4) c'est paradoxalement se détacher d'elle, de sa représentation première afin de l'aborder autrement, d'une manière plus intériorisée. Ne plus brider la *chose* par ce que l'on projette sur elle.

Laisser de côté -l'espace d'un instant- tout le poids de ce qui nous encombre en terme de connaissance, de pratiques, de mémoire pour se concentrer sur sa forme, sa matière, sa texture, la manière dont elle se déploie au contact de la lumière naturelle et comment elle est à même de se fondre dans ce corps d'ombre impalpable et insaisissable de ma photographie où réside la capacité de faire monter le mystère de l'espace.

Ma démarche vise donc à initier un mouvement de va-et-vient constant entre l'objet et la photographie de l'objet d'une part, entre les images entre elles, d'autre part.

En situant le visiteur au cœur d'un ensemble de propositions visuelles, je l'invite à sortir de ses retranchements, de ses limites : se mettre en situation de lâcher-prise, libérer son propre imaginaire, se laisser aller au ressenti...

Les ressorts de ces rapprochements / confrontations sont infinis et les mots apparaissent fort souvent impuissants à dire les évidences de résonance...

Tentons cependant de dire ces quelques mots -comme un chuchotement à l'oreille- tout en leur offrant la liberté de s'envoler très vite dans l'espace de manière à ce qu'ils ne se figent pas dans notre esprit, laissant ainsi à l'image toute la puissance poétique de son déploiement multiple. Dans un premier temps, tronquer une certaine idée de l'élégance imposée par les canons de la mode pour se rapprocher de la beauté de la vie... dans les plis.

Casser une vision uniforme et stéréotypée pour faire exploser la blancheur d'un plastron ou révéler les creux d'ombre et les affleurements de lumière naturelle qui configurent autrement la chemise ou la veste. Faire le choix de les laisser apparaître dans leur nudité crue met en exergue

leur aspect dégingandé, nous confrontant ainsi à une impression singulière, étrange voire troublante.

C'est à une vision toujours plus décantée que conduit mon travail.

Un patron de confection n'est plus assimilé à un carton plat découpé servant uniquement de modèle mais peut prendre soudain de l'épaisseur et manifester une présence insoupçonnée en s'érigeant en véritable sculpture : forme ronde nouvellement fécondée qui se déploie dans l'espace de mon carré photographique.

Le moule à béret qui se déploie en une forme dans l'espace crée une filiation secrète avec la sculpture d'Henry Moore, tout comme l'image révélée d'un ensemble de patrons de confection superposés évoque le cubisme.

Mon regard dégage l'objet de son assignation première et libère en lui d'autres ressources jusqu'alors enfouies qui se muent progressivement en d'autres champs des possibles.

Les fers à repasser -dont l'usage impose d'être face contre terre- se dressent soudain, métamorphosés en stèles arborant leurs surfaces meurtries par le labeur mais oh combien vibrantes et fières, immortalisées dans la nuit noire de l'oubli...

Sous mon impulsion créatrice, Les poignets de chemise caracolent soudain dans un espace ouvert. Réminiscence de jeunesse du jeu de saute-mouton, évocation d'une chorégraphie, synonyme d'une énergie nouvelle ! Passage magique de l'engoncement à la libération !

Pluie d'étoiles imagée par un jet aléatoire de boutons sur mon fond noir photographique qui répond à ma vision d'une machine à laver transfigurée en coupole d'observatoire.

Dans tous les cas, je mets le *regardeur* en situation d'être confronté à des ressources différentes et sans cesse renouvelées du langage visuel.

A l'image du vent dans la pensée chinoise qui passe invisible tout en infléchissant le cours des choses, mes photographies sont animées par un mouvement, une énergie qui déconfiner le regard et crée un effet d'expansion.

Hervé ROBILLARD
11 mai 2021

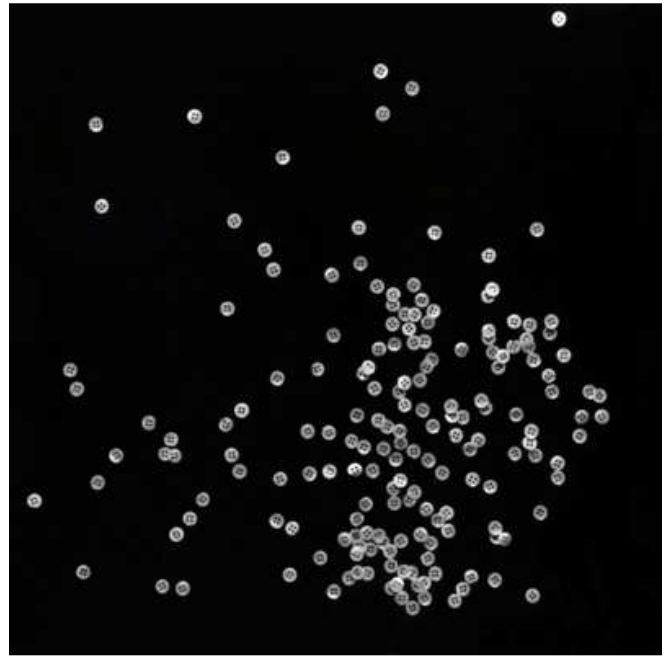
www.herverobillard.fr

- (1) Bernard Noël, **Journal du regard**, © P.O.L Editeur, 1988
- (2) François Jullien, **L'écart et l'entre**, © Galilée, 2012
- (3) François Jullien, **De l'écart à l'inouï**, © Carnets de l'Herne, 2019
- (4) Roland Schaer, **L'invention des Musées, Découvertes** © Gallimard-RMN, 1993

Quelques oeuvres



© Hervé ROBILLARD, 2021



© Hervé ROBILLARD, 2021



© Hervé ROBILLARD, 2021



© Hervé ROBILLARD, 2021

Hervé ROBILLARD

www.herverobillard.fr

COLLECTIONS PUBLIQUES

2021 Argenton-sur-Creuse / Musée de la Chemiserie et de l'Élégance Masculine
2021 Saint-Flour / Musée de Haute Auvergne et Ecomusée de Margeride
2017 Concarneau / Musée de la Pêche
2016 Saint-Jean-d'Angély / Musée des Cordeliers
2015 Saint-Omer / Musée de l'Hôtel Sandelin
2014 Chartres / Le COMPA
2013 Boulogne-sur-Mer / Château-Musée
2012 Calais / Musée des Beaux-Arts
2010 Roubaix / Musée La Piscine
2010 Grenoble / Artothèque
2010 Lille / Bibliothèque Municipale
2009 La Roche-sur-Yon / Artothèque
2008 Sulaimany (Kurdistan d'Irak) / Crossing Museum
2008 Lille / Bibliothèque Municipale
2008 Sallaumines / MAC
2007 Paris / Bibliothèque Nationale de France
2007 Vitry / Artothèque
2006 Paris / Bibliothèque Nationale de France
2005 Hénin-Beaumont / Fonds d'Art Contemporain

EXPOSITIONS PERSONNELLES

2021 Argenton-sur-Creuse / Musée de la Chemiserie et de l'Élégance Masculine : résidence d'artiste
2020 / 2021 Saint-Flour / Musée de Haute Auvergne et Ecomusée de Margeride : résidence d'artiste
2019 Bar-le-Duc / Musée barrois
2019 Laval / Musée d'Art Naïf et d'Arts Singuliers
2017 Grand Nancy / Musée de l'Histoire du Fer
2017 Concarneau / Musée de la Pêche : résidence d'artiste
2016 Saint-Jean-d'Angély / Musée des Cordeliers : résidence d'artiste
2015 Saint-Omer / Musée de l'Hôtel Sandelin : résidence d'artiste
2013 Boulogne-sur-Mer / Château-Musée : résidence d'artiste
2013 Valenciennes / Musée des Beaux-Arts
2010 Roubaix / Musée La Manufacture des Flandres

Musée de la Chemiserie et de l'Élégance masculine
Rue Charles Brillaud 36200 ARGENTON-sur-CREUSE
Tél : 02-54-24-34-69
Email : contact@museedelachemiserie.fr

2008 Bangkok / On Art Gallery
2006 Phnom Penh / Centre Culturel Français du Cambodge
2005 Kyoto / Ississ Gallery
2003 Paris / Galerie le Lys
2002 Sarajevo / Galerija Mak
2002 Mostar / Centre Culturel Français de Bosnie-Herzégovine
1994 Katowice / Galeria Fotografii
1992 Lille / FRAC

EXPOSITIONS COLLECTIVES

2016 Chartres / Le COMPA : résidence d'artiste 2014
2012 Francheville / Fort du Bruissin
2012 Lille / Bibliothèque Municipale
2011 Calais / Musée des Beaux-Arts
2010 Paris / Galerie VivoEquidem
2010 Venise / Galleria del Leone
2008 Bangkok / National Gallery
2007 Roubaix / Musée La Piscine
2006 Bangkok / Tadu Contemporary Art

VIDEO : Projection du vidéogramme *Latence*

2013 Valenciennes / Musée des Beaux-Arts
2009 Bombay / J&J Art School
2009 Bombay / Alliance Française
2009 Phnom Penh / Bophana
2009 Arras / ESMA

BOURSES

2018 Bourse à la création plastique / Ville de LAVAL
2004 Aide Individuelle à la Création (FIACRE) / DRAC

Fiche technique

Conception

Commissaires de l'exposition

Nathalie GAILLARD

Attachée de conservation du Patrimoine

Directrice des musées de la CC Eguzon Argenton Vallée de la Creuse

Hervé ROBILLARD

Artiste-photographe

Le lieu

Le Musée de la Chemiserie et de l'Élégance masculine d'Argenton-sur-Creuse, ouvert en 1993, est installé dans une ancienne chemiserie. Au 1^{er} étage, telles des devantures de boutiques, on y découvre à travers l'histoire de la chemise, celle de l'hygiène, des grands magasins et du prêt-à-porter, les chemises du monde et celles des créateurs d'aujourd'hui... Au 2^{ème} étage, dans l'atelier de fabrication de chemises, on y découvre le travail et la vie des « chemisières » qui ont fait la renommée d'Argenton.

Le catalogue

A cette occasion, un catalogue de 24 pages en couleur a été édité.

Avec le soutien

Ministère de la Culture

Direction Régionale des Affaires Culturelles Centre Val de Loire

Projet artistique et culturel de territoire (PACT) financé par la Région Centre -Val de Loire

Conseil Départemental de l'Indre

Communauté de Communes Eguzon Argenton Vallée de la Creuse

Association des Amis du Musée de la Chemiserie

Renseignements pratiques

Lieu

Musée de la Chemiserie et de l'Élégance masculine

Rue Charles Brillaud
36200 Argenton-sur-Creuse
Tél : 02-54-24-34-69

Email : contact@museedelachemiserie.fr

Site : <http://www.museedelachemiserie.fr>

Site des musées de la Région Centre : <http://www.musees.regioncentre.fr>

Ouverture au public

Du 15 février au 30 juin et du 1^{er} septembre au 23 décembre 2019 :

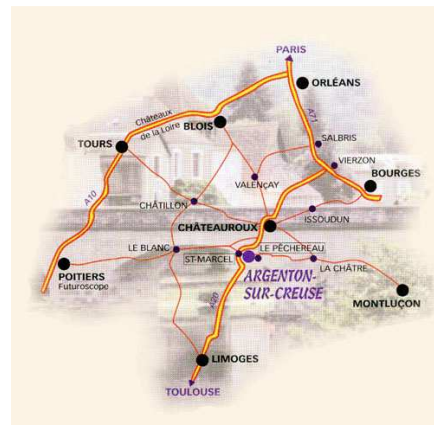
Du mardi au dimanche de 9h30 à 12h00 et de 14h00 à 18h00.

Du 1^{er} juillet au 31 août : du mardi au dimanche de 10h00 à 12h30 et de 14h00 à 18h30.

Accès

A20 (2h30 de Paris)

SNCF : Paris-Limoges,
arrêt Châteauroux ou
Argenton-sur-Creuse



Contact presse

Stéphanie GAILLOCHON
Nathalie GAILLARD

Documents photographiques disponibles sur demande

Le Musée de la Chemiserie et de l'élégance masculine



Ouvert depuis le 20 juillet 1993, le Musée de la Chemiserie, situé dans le premier atelier de lingerie mécanique ouvert en 1860 par Charles Brillaud, vous invite à découvrir le travail et la vie des « chemisières » qui ont fait la renommée d'Argenton. Entrez dans l'atelier de fabrication de chemises et laissez-vous conter l'histoire de ces ateliers, les différentes étapes de fabrication d'une chemise mais aussi les fêtes et les voyages d'entreprises.

Au 1er étage, telles des devantures de boutiques, découvrez à travers l'histoire de la chemise, celle de l'hygiène, des grands magasins et du prêt-à-porter, les chemises du monde et celles des créateurs d'aujourd'hui...



Du jardin textile, situé dans le patio du musée, admirez Argenton et ses bords de Creuse, et découvrez un ensemble de plantes sauvages ou cultivées utilisées pour la teinture, la fabrication du fil, l'entretien du linge... Le tracé du jardin reprend le modèle d'un patron de devant de chemise divisé en plusieurs motifs rectangulaires.